



VolView par Didier RIGAULT - Version 1 -  
décembre 2001  
[d.rigault@caramail.com](mailto:d.rigault@caramail.com)

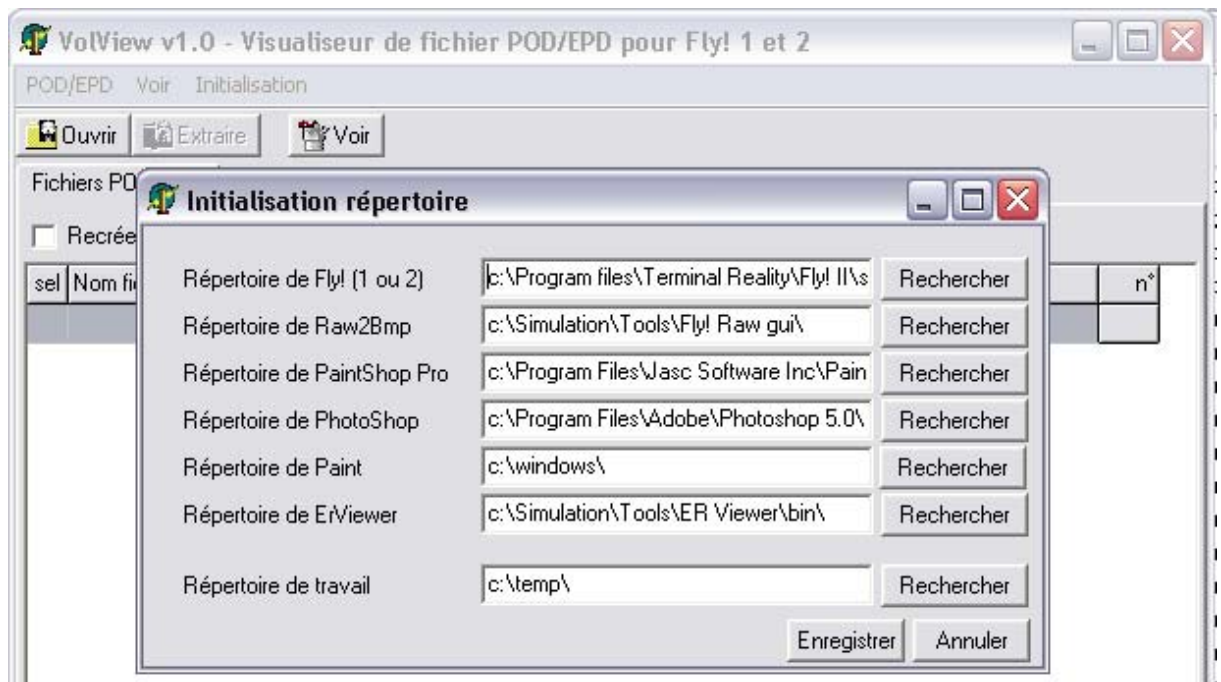
- **Que fait VolView ?**

VolView est un utilitaire très simple à mettre en œuvre et qui permet de voir le contenu de la plupart des fichiers utilisés par Fly ! dans ses deux versions, et cela sans extraire un quelconque fichier. Vous pouvez consulter cette liste en exécutant VolView et en ouvrant l'onglet **Extensions reconnues** (certaines informations ne sont pas encore à jour...).

	Extension	Lecture par I	Détail extension	Utilisation
5	.ARM	visible en mode texte		Spécifie les différents éléments d'un modèle 3D articulé
6	.BGR	lecteur spécifique (texte + nombre)		Ensemble de points/vecteurs définissant les voies de circulation d'un taxiways à l'exclusion des aires de
7	.BIN	lecteur spécifique (texte + nombre)		Ensemble d'éléments (points/vecteurs) définissant un modèle en 3D.

- **Première utilisation**

Avant d'utiliser VolView vous devez impérativement définir les différents répertoires nécessaires à son fonctionnement en ouvrant le menu Initialisation/Répertoire



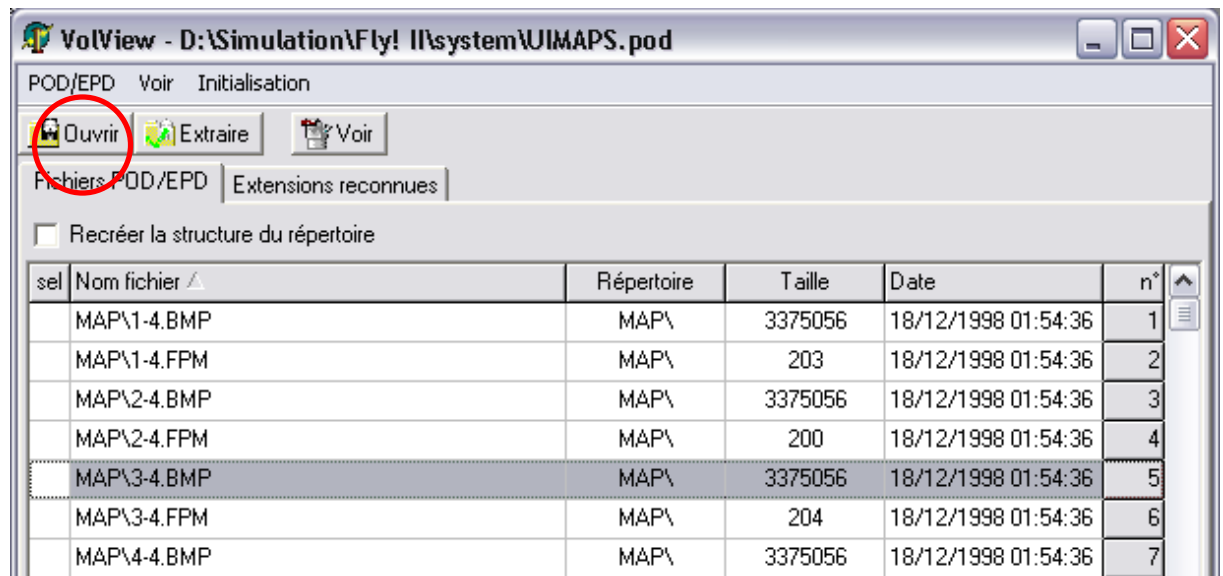
Vous trouverez les différents utilitaires ci-dessus aux adresses suivantes :

- Raw2Bmp : utilitaire de conversion des fichiers .RAW en .BMP sur le site de Franck Racis, son auteur :  
<http://members.bellatlantic.net/~racis/fly/>
- **Attention** : sans ce programme vous ne pourrez voir les fichiers .RAW. Il vous faudra alors utiliser PaintShopPro ou Photoshop
- PaintShopPro utilitaire de retouche d'image  
<http://www.jasc.com/>
- Photoshop utilitaire de retouche d'image  
<http://www.adobe.com/products/photoshop/main.html>
- Paint de Microsoft est situé soit dans c :\windows\system ou c:\windows\system32 pour XP
- ER Viewer permet de voir le nouveau format utilisé pour les cartes de Fly ! .ECW. Des plugins sont disponibles sur ce site pour Photoshop ou PaintShopPro  
<http://www.digit-int.com/site/techermapper/ecw.htm>

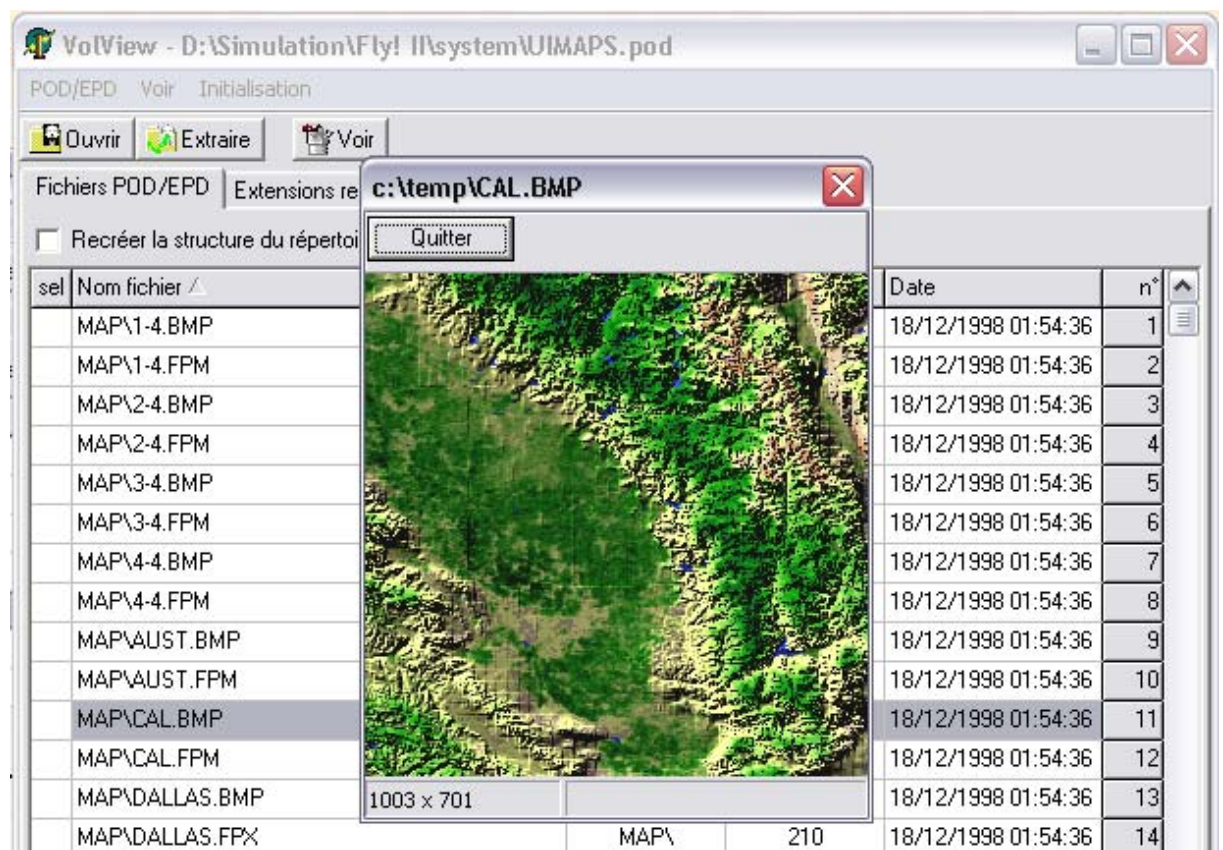
- **Utilisation**

Deux possibilités vous sont offertes :

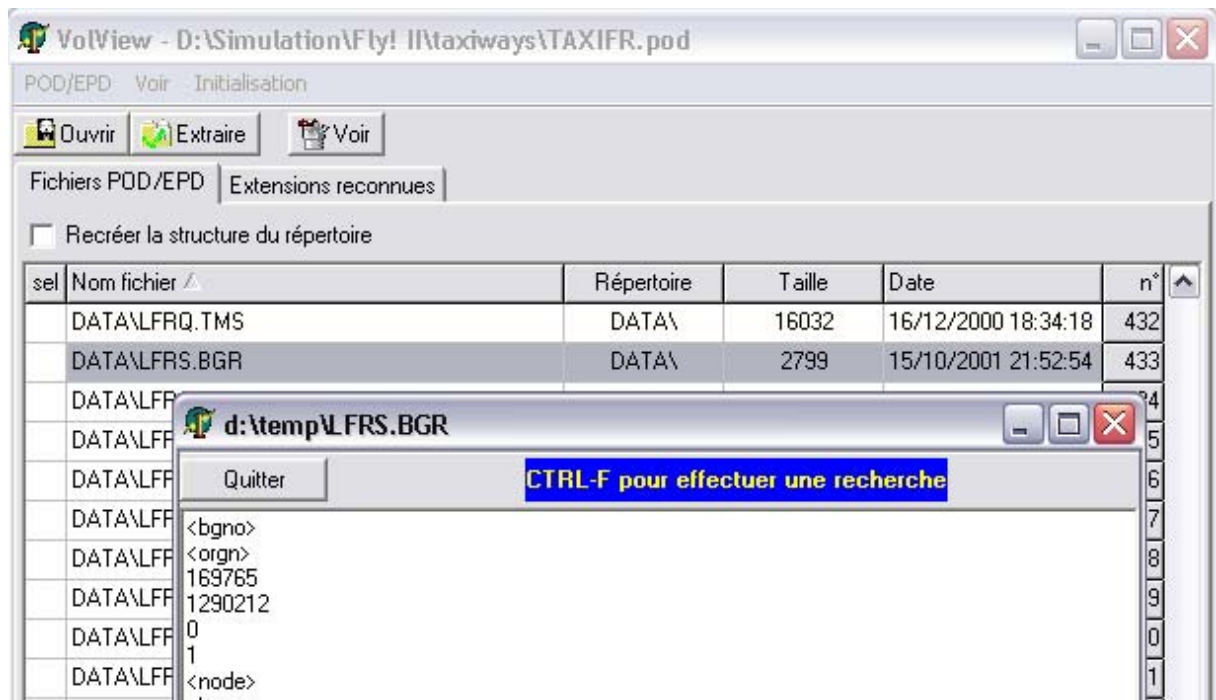
- Visualiser un fichier contenu dans un POD/EPD : appuyer sur le bouton **Ouvrir** et sélectionner le fichier POD/EPD de votre choix



Pour voir le contenu d'un fichier, double cliquez sur le nom de ce fichier. Et voilà le travail

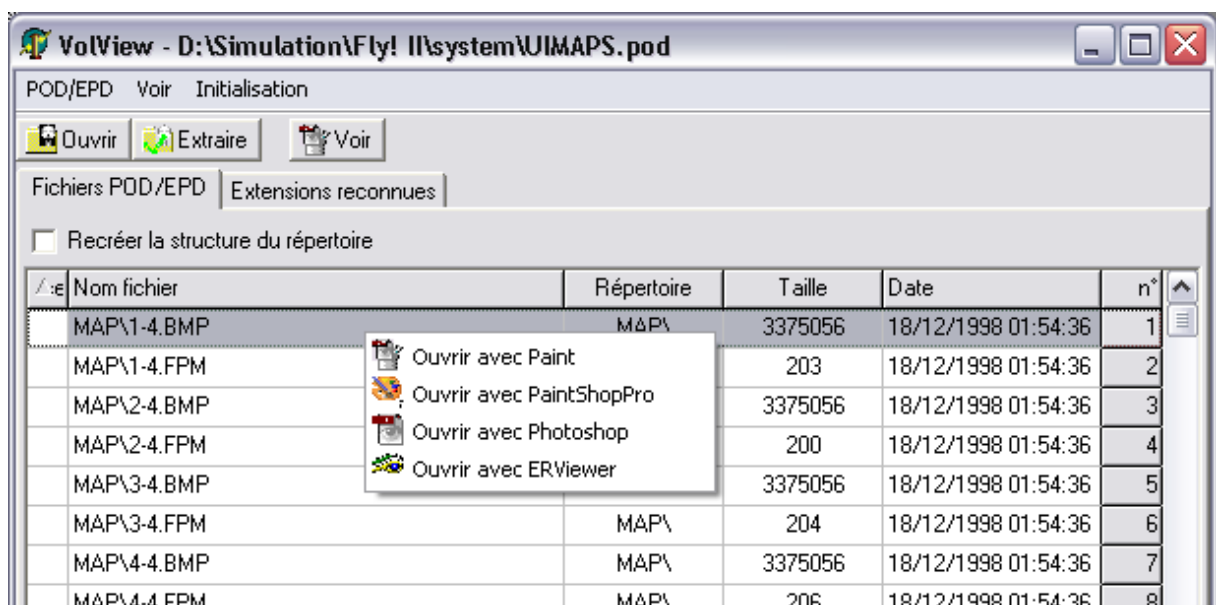


ou encore



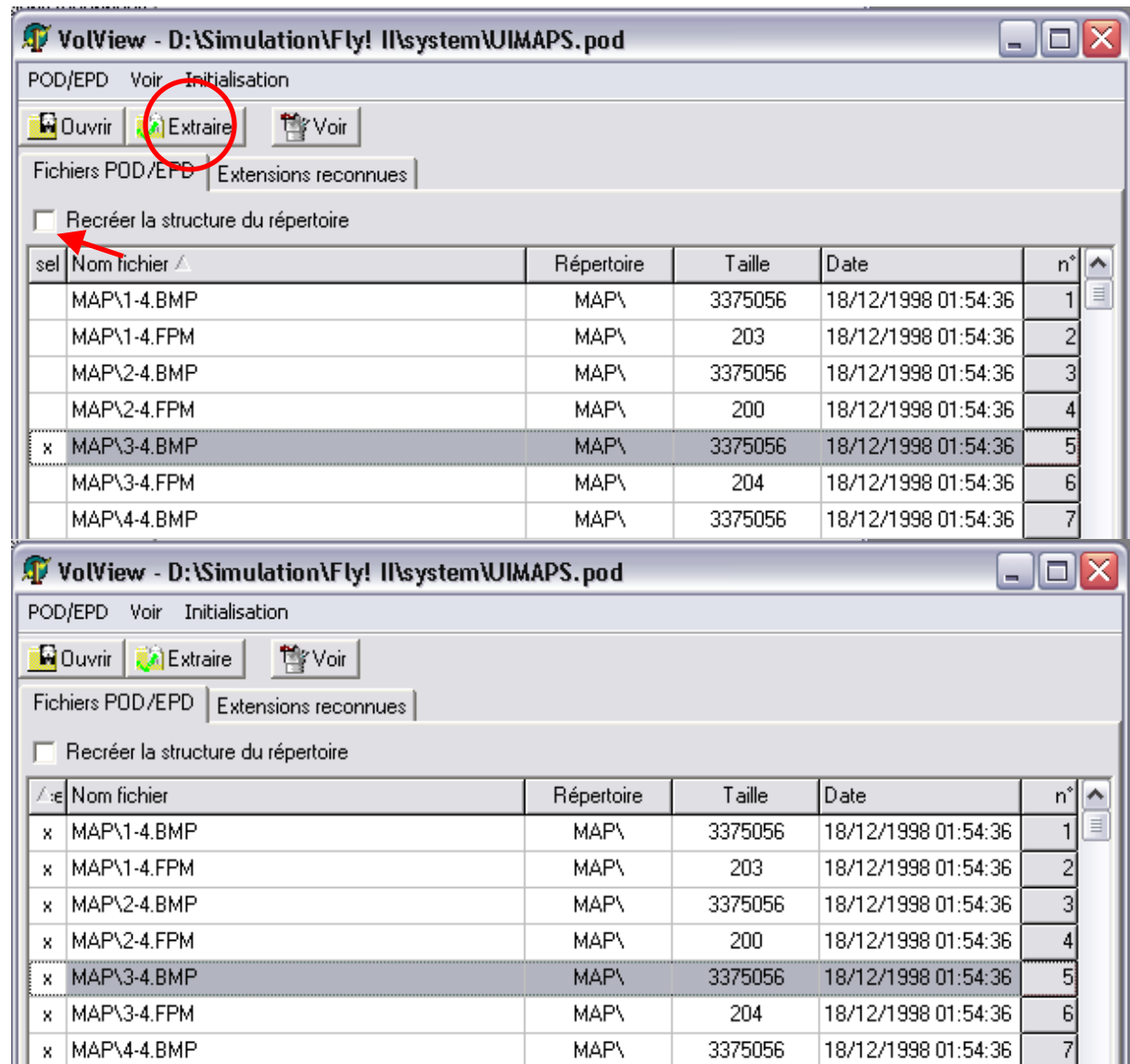
Pour retrouver un mot dans cette fenêtre de texte utilisez l'habituel CTRL-F.

Pour travailler avec votre outil préféré, un clic droit sur le nom du fichier et choisissez



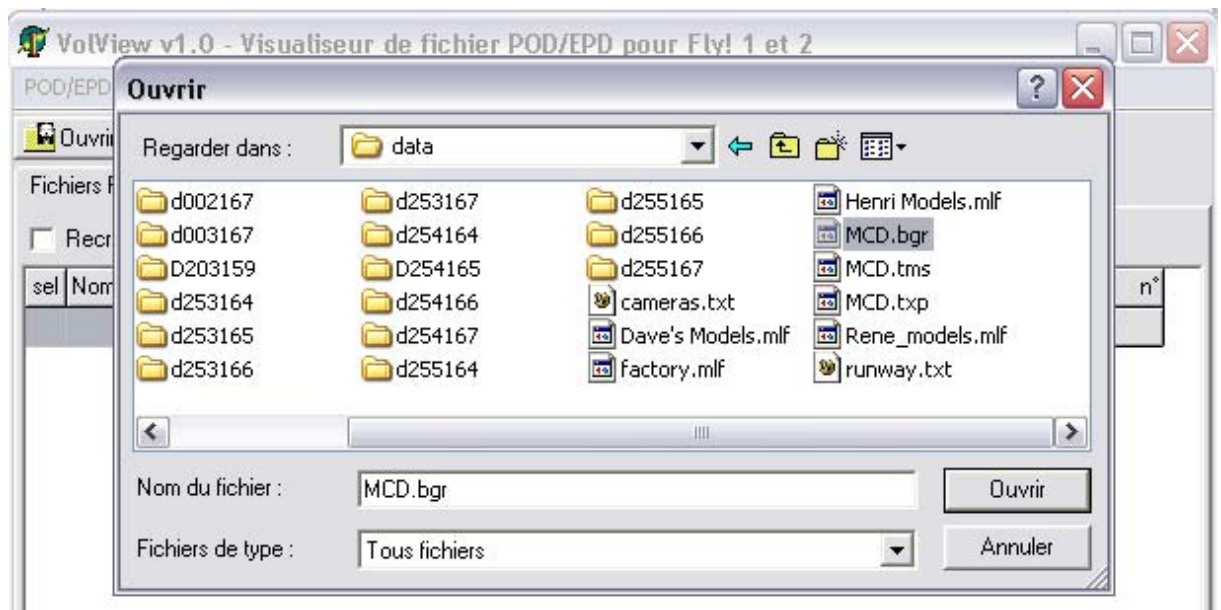
Vous pouvez également extraire un fichier comme dans PodView en ayant sélectionné un ou plusieurs fichiers dans la colonne à l'extrême gauche. Cliquez sur l'en tête de la colonne pour tout

sélectionner/désélectionner. De plus une case à cocher vous permet de garder la hiérarchie des répertoires de Fly !



- Visualiser le contenu d'un fichier existant en dehors d'un POD/EPD : appuyez sur le bouton ouvrir et sélectionnez votre fichier





VolView, s'il le peut affichera le contenu de votre fichier comme vu précédemment.