



présente



Cartes VFR France pour FLY! 2
Cartes France IFR espace inférieur et supérieur pour Fly2

Par Gilles Guesnel (ROTW)

Bonjour,
Ce document a pour objectif de vous aider à utiliser au mieux les fonctionnalités apportées par FLY ! II dans le gestion des cartes. Il accompagne la diffusion par le groupe ROTW de l'ensemble des cartes aériennes couvrant la France, en VFR mais aussi en IFR niveau inférieur et niveau supérieur.

Installation :

- décompresser les fichiers .zip
- mettre dans le dossier \Maps de Fly ! II tous les fichiers *.ecw et *.map

NB : Ces fichiers sont fournis gratuitement sans garantie de bon fonctionnement.
Toute utilisation autre que personnelle et particulièrement commerciale est strictement interdite.
Toute référence dans un site internet autre que [simvol](#) nécessite l'autorisation de l'auteur.

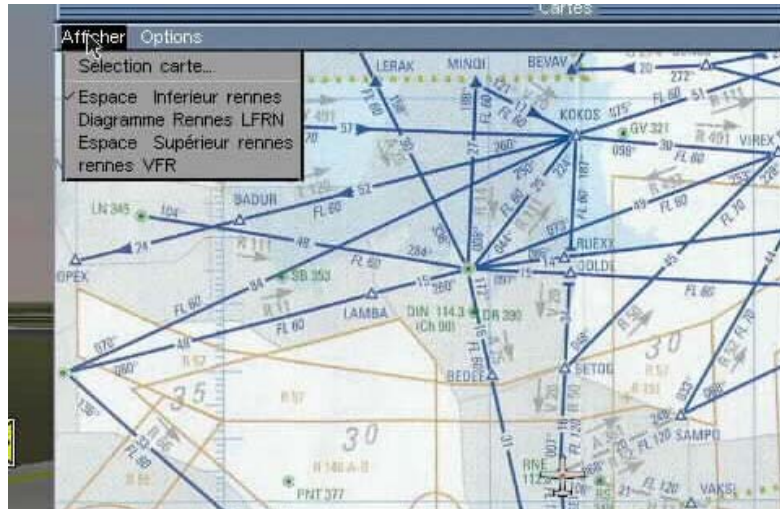
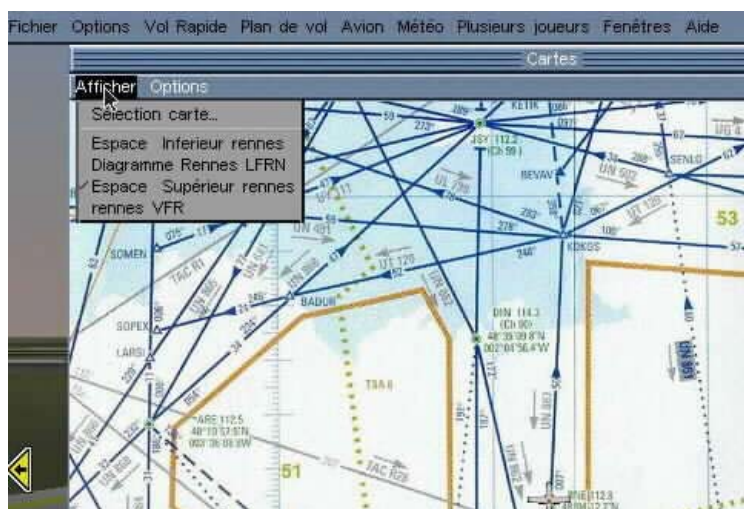
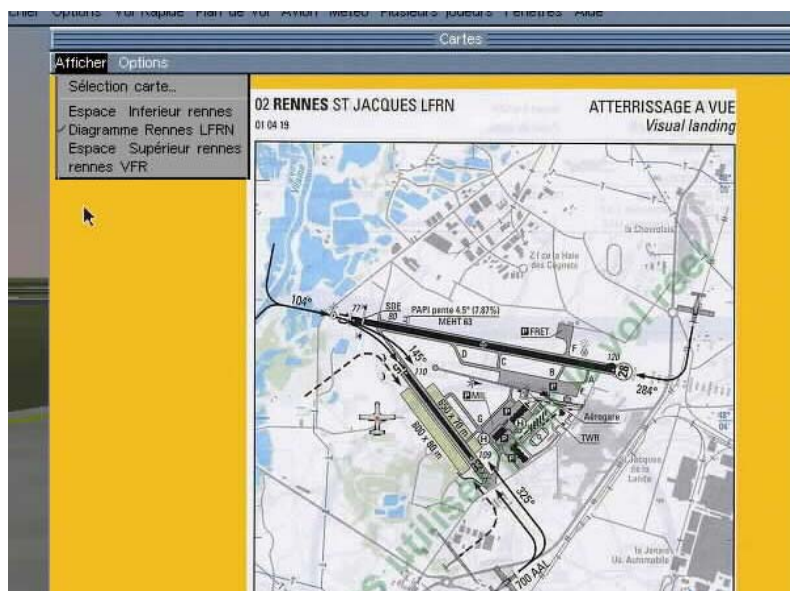
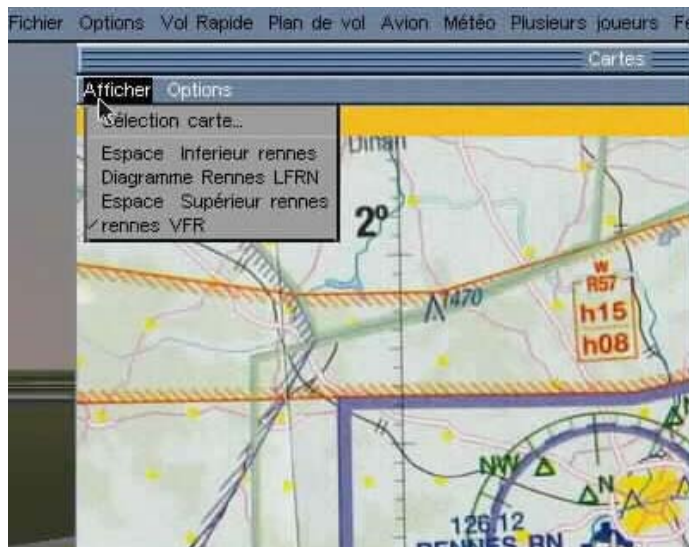
Utilisation :

La grande nouveauté de Fly ! II réside dans la possibilité d'utiliser et d'afficher dynamiquement plusieurs types de cartes :

- Les cartes VFR appelées "Sectionnal charts" dans Fly2
- Les cartes de zones terminales
- Les tableaux d'arrivées
- Les cartes VAC appelés "diagramm d'aéroport" dans Fly2
- Les cartes Topo
- Les cartes divers
- Les tableaux des départs
- Les Cartes IFR espace inférieur appelées "enroute faible" dans Fly2
- Les Cartes IFR espace supérieur appelées "enroute" dans Fly2

Ne sont traités que les 4 types de cartes ou infos Principales qui me paraissent appropriées pour un simulateur : Ce sont les cartes VFR, IFR inf., IFR sup. et quelques cartes VAC

On retrouve les 4 types dans l'exemple page suivante :



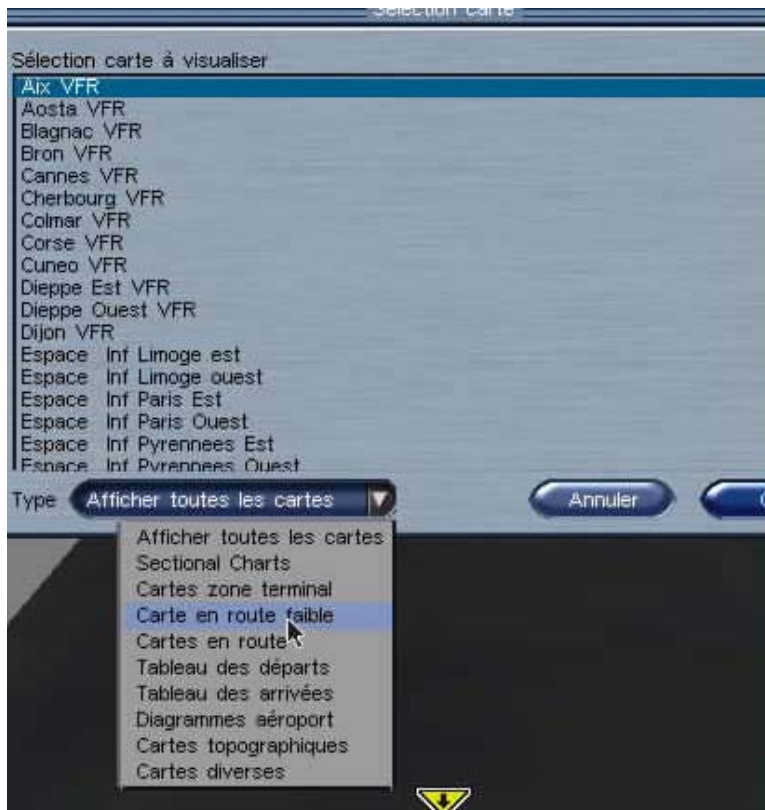
vous pouvez ensuite aller dans le menu « sélection carte » et vous trouverez toutes les cartes du dossier \Maps ce qui risque d'en faire beaucoup.

Mais, Fly ! Il a prévu un menu déroulant en bas de la fenêtre pour sélectionner le type de carte que vous souhaitez voir afficher , l'intérêt vous le devinez vient que, rien que pour la France, au lieu d'avoir 28 cartes plus quelques VAC a l'affichage vous ne pouvez par exemple n'avoir que les 8 IFR espace inférieur .

En voici l'exemple d'utilisation :



... Sans sélection c'est dur de si retrouver !



... alors, on choisi le type de carte voulu



... et au final on s'y retrouve plus facilement

Remarque importante : Quand vous quittez le menu, après avoir regardé les cartes ou VAC pour préparer votre vol, n'oubliez pas de repasser en **sélection automatique** dans le menu cartes ce qui permet d'ouvrir automatiquement la carte correspondant au lieu de vol pendant celui ci et de faire les chargements appropriés tout au long de son déroulement.

Bons vols à tous

Gilles Guesnel (ROTW)

<http://www.imaginfor.fr.st>

Information aux utilisateurs :

Ces cartes ont été intégrées dans le simulateur Fly ! II avec l'aimable autorisation des auteurs et organismes créateurs :

- les cartes VFR originales sont issues de la carte **FNA "jour" n°10 1999** de Jean Bossy et de Philippe SABLAYROLLES des Editions Éditeria
- les cartes IFR sont issues des cartes
 - IFR espace inférieur Edition 4 / 2000 du SIA et ont fait l'objet d'une autorisation spécifique.
 - IFR espace supérieur Edition 4 / 2000 du SIA et ont fait l'objet d'une autorisation spécifique.

Toutes ces cartes ne peuvent être utilisées que dans Fly ! et toute reproduction en est interdite. Nous vous remercions de respecter ces consignes sous peine de quoi nous perdrons les autorisations données.